

PLUTO

La nouvelle lampe LED Sunnex PLUTO a été conçue pour des applications industrielles où sa petite taille et sa flexibilité sont primordiales.

Voici quelques exemples d'applications: machines-outils, équipements et mobiliers médicaux, véhicules; machines à coudre et textiles.

L'éclairage LED offre un faisceau de qualité, avec un excellent rendu de couleur, quasiment aucune chaleur radiante, et une très basse consommation compilée à une longue durée de vie.

La lampe est équipée d'une optique de 25° et est livrée avec deux optiques supplémentaires et interchangeables de 10 et 40°.

La lampe fonctionnant en basse tension 12-24V AC/DC peut néanmoins être utilisée sur une tension de 230V grâce à l'utilisation d'un transfo prise à connexion rapide IP44
Versions spéciales sur demande.

Caractéristiques techniques:

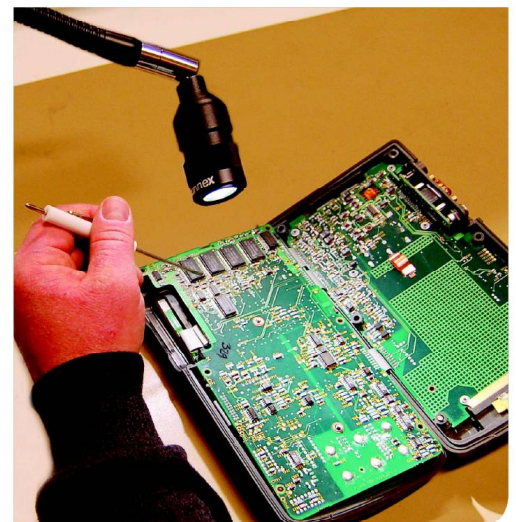
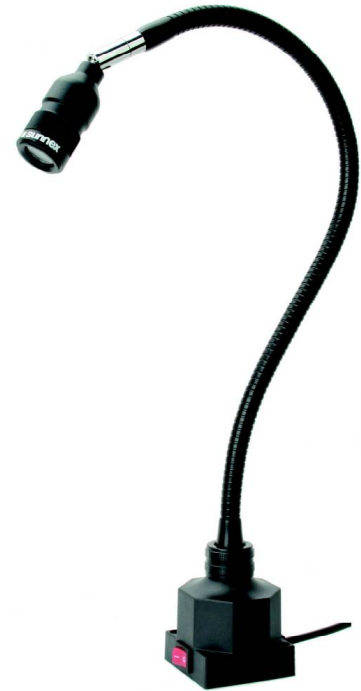
- Bras flexible noir 500 mm avec rotule sur tête de lampe
- Durée de vie de la LED > 25.000h
- IP20
- Tension: 12-24V AC/DC
- Option: transfo-prise 100/240V/12V IP44

Applications:

- Industrie, machines diverses, poste de travail.
- Véhicules, bateaux, liseuse.
- Mobilier médical

Avantages:

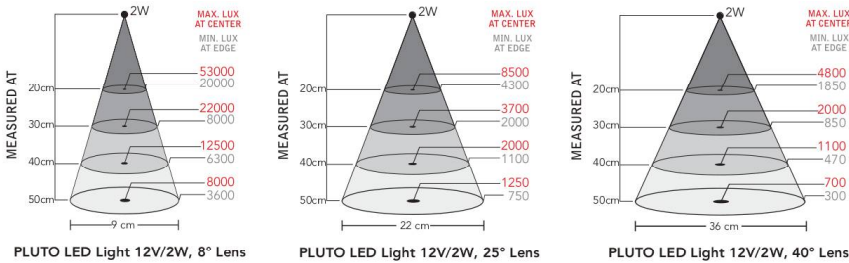
- Longue durée de vie
- Éclairage et composants de qualité
- Basse consommation
- Lampe compacte et robuste
- Tête de lampe ergonomique



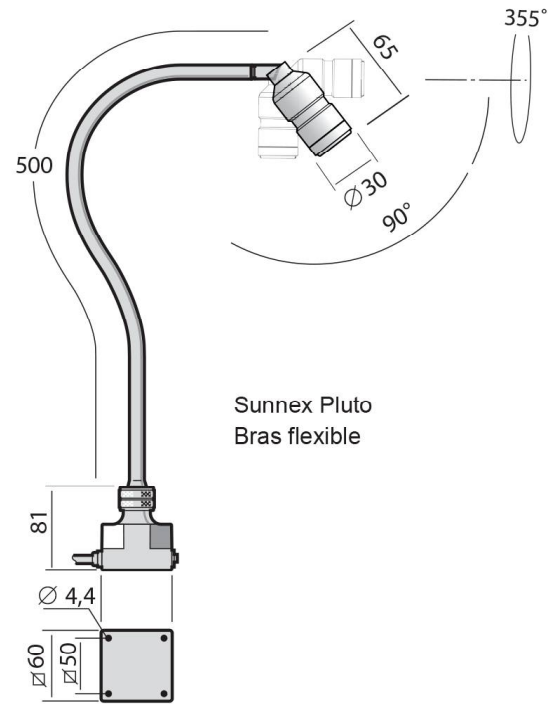


Caractéristiques techniques

- Tension alimentation 12-24V AC/DC, câble 1,9m
(Accessoire :transfo prise 100-240Vac)
- Consommation 1,7 W
- Bras flexible 500 mm
- Couleur Noire
- Température couleur 4000K
- Niveau IP IP 20
- Classe électrique Classe III
- Angle du faisceau 25°
- Eclairage 95Lm, 1250Lx à 50cm de distance
(optique 25°), optiques 8° & 40° incluses
- Indice rendu couleur IRC: >90
- Poids 0,7 kg
- Durée de vie des LED >25.000 h



Modèle	Bras	Tension	IP	Réf.
Pluto	500 mm	12-24V AC/DC	IP20	22702



Sunnex Pluto
Bras flexible



Tête de lampe Sunnex Pluto

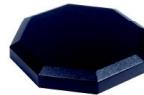
Mounting Accessories



Alimentation
33907



Base aimantée
14000



Socle table
14015



Etrier
14020



Equerre
14030